

Tonavi

となみ観光ナビ



感動ほとばしる

ときめきが咲き誇る

庄川峡
庄川水まつり
庄川観光祭

Welcome
砺波
となみ
旅満載

魅力をこの1冊に **ギュッ** 詰め込みました!

チューリップ
コスモス
花しようぶ

懐かしさが
奏でる

散居村
出町子供歌舞伎
となみ夜高まつり

厳選!
特産品
チューリップ、庄川ゆず
大門素麺、雪たまねぎ
庄川挽物木地

Welcome to Flower City

ときめきが咲き誇るとなみ

花の街、となみ。

桜、チューリップ、スイセン、花しょうぶ、コスモスなど、

四季折々に様々な姿を見せてくれます。





となみ

チューリップフェア

国内外から30万人以上が訪れる、北陸を代表する花の祭典。色とりどりのチューリップに包まれる非日常を体感して。

📍 砺波チューリップ公園

📅 4月下旬～5月上旬

砺波広域MAP

Tonami Area

四季折々に華やぐ。

砺波エリア




- GS ガソリンスタンド
- 道の駅
- レンダサイクル





砺波市街地 ▶ p11

砺波山間部エリア ▶ p14

庄川山間部エリア ▶ p14

水と緑に癒される。

庄川エリア

15 富山県砺波青少年自然の家

Royal Hotel 富山砺波
(メルキュール富山砺波リゾート&スパ)



ホテル寺尾温泉 14

散居村
展望台

13 夢の平コスモス荘

となみ夢の平スキー場
散居村展望広場



7 弁天温泉

庄川市街地 ▶ p12

10 どなみ野田川荘 一萬亭

ゆずの畑やまぶぎ

8 庄川温泉風流味産数 ゆめつつり

庄川水記念公園

9 鳥越の宿三楽園

12 柚子季

11 開乗寺公園 JOY BASE

庄川峡遊覧船

小牧ダム



5

4

至南砺市
(福光・城端)

4

至富山市(山田)

5

市内のグルメ
情報はこちら!



A

B

C

せんだん山 水仙そば祭り

■となみ夢の平スキー場
ゲレンデに20万本の水仙
が広がる。地元産そばや
山菜も味わえる。

4月下旬～5月上旬



4月上旬～中旬

庄川峡 桜まつり

■庄川水記念公園
全国的にも珍しい
「山」、「川」、「桜」
の共演が楽しめる。
ライトアップされた
幻想的な夜桜も見所。



4月下旬～5月上旬

新屋敷芝桜まつり

■林(新屋敷地区)

鮮やかなピンクは、遠くからでも目を
惹く美しさ。チューリップフェアとあわ
せて楽しみたいイベント。



4月29・30日

出町子供 歌舞伎曳山

■砺波市街地

200年以上の歴史を誇る伝統
芸能であり、県無形民
俗文化財に指定されて
いる。豆役者が煌びや
かな曳山と衣装に包
まれ歌舞伎を演ず
る姿は圧巻。



6月第1土・日

庄川観光祭

■庄川地区一円

夜高行燈・花火・庄川音頭など、庄川が
お祭り一色に染まる二日間。熱気が最
高潮に達する大行燈の合わせは必見。

ヨイヤサー!!
ヨイヤサー!!



6月第2金・土

となみ夜高まつり

■砺波市街地

砺波野地域に残る夜高行燈祭のひとつ。五穀豊穡を祈る田祭りが起源
であり、初夏の街を鮮やかに彩る。突き合わせも激しい。



6月中旬～下旬

頼成の森 花しょうぶ祭り

■県民公園頼成の森

日本最大級の花しょうぶ苑に600品種70万株の
花しょうぶをメインにすいれん、アジサイ、カキ
ツバタなどが咲き揃う。

8月第1土・日

庄川水まつり

■庄川水記念公園

「水の週間」にちなんだイベント。若者たちの手
による楽しい企画は庄川の恵みを活かしたもの。



満 載 で す。

Welcome to
TONAMI

魅力！感動

10月

スカイフェスとなみ

■砺波市中村グラウンド

色鮮やかな気球が、散居村風景のなかを空高く昇っていくさまは優美そのもの。カメラマンにも人気のイベント。

9月上旬～中旬

となみ伝承 やぐら大祭 (となみ産業フェアパワー博)

■となみ駅前広場(チューリップ四季彩館)

夜高や獅子舞など、砺波の伝統行事が一堂に会し、その熱気を後世に伝える。3年に一度は市内商工業者が集まる産業フェアに代わる。



TONAMI グルメ

富山湾鮭

富山湾の旬の魚を新鮮なまま堪能できる。富山に訪れたら一度は味わってみたい。

提供店 都寿し ☎0763-32-5122
幸ずし ☎0763-33-5039

TONAMI グルメ

伝承料理



10月上旬
～中旬

となみ夢の平 コスモスウォッチング

■となみ夢の平スキー場

ゲレンデ一面に広がる約100万本のコスモスはまるでじゅうたんのよう。リフトからは花と同時に散居村風景が見下ろせる。



9月下旬

増山城戦国祭り

■増山城跡

越中三大山城・増山城跡の麓で繰り広げられる戦国絵巻。会場限定メニューや、梅檀野の秋の味覚も楽しめる。城攻めウォークに参加して足軽気分。



11月中旬

庄川ゆずまつり

■庄川水記念公園

庄川特産のゆずを満喫できるイベント。生ゆずはもちろん、ゆずもち・ゆずみそなどゆずを使った加工品や特産品などを販売。



12月上旬～下旬

チューリップ公園 KIRAKIRAミッション

■砺波チューリップ公園ほか

チューリップ公園がLEDイルミネーションで、キラキラに大切な人と訪れてみてはいかが。

わー！
キレイ♡



砺波市の
[年間イベント]
をご紹介します！





となみブランドとは？

砺波市では、恵まれた名水と豊穡の大地に育まれた、数々の優れた地域産品の中でも絶品といわれる選りすぐりの名産品を「となみブランド」として認定しています。

となみブランド
[絶品となみ]をご紹介します！



増山城 蔵蕃そば ㊦

ますやまじょうくらばんそば

3たて（挽きたて、打ちたて、ゆでたて）にこだわる十割そばは独特のコシと細さが特徴。



チューリップ（切花・球根） ㊦㊦

他では見られない珍しい切花を生産。質の高い球根は贈物にもおすすめ。



和菓子きんつば ㊦

100年以上にわたって愛されており甘さが控えめで上品な味が特徴。



たかはたポーク ㊦

臭みのないさっぱりとした味わいをもつ豚肉。



かぶら寿し ㊦

地元産の厳選した歯切れの良いかぶりに糘の甘みが合わさって深い味わい。

厳選! となみ 特産

恵まれた名水と
優れた地
「となみブラン



となみ野りんご ㊦

酸味と甘みのバランスがとれたジューシーな味わいが楽しめる。



種もみ ㊦

種もみとは水稻の種子のこと。

大門素麺 おおかどそうめん ㊦

寒仕込みの手延べ素麺。長い麺を丸まげ状に丸めたユニークな形状が特徴。



庄川おんせん野菜 ㊦

ミネラル豊富な庄川清流温泉の湧泉水を肥料として与えた野菜。





庄川挽物木地 ㊦

年輪が様々な形で現れ、使い込むほどに味わいが増す一級品。

庄川ゆず ㊦

果皮が厚く香りが強いのが特徴。

ゆず味噌 ㊦

庄川ゆずを使用。ゆずの香りが食材を引き立てる。



みの 品

大地に育まれた、地域産品を「ド」として認定。

お土産品の取扱所一覧は p17



雪たまねぎ ㊦

厳しい冬を乗り越えた玉ねぎはみずみずしく、また熱に強く煮崩れしにくい。

金屋石 ㊦

築城などに用いられてきた緑色凝灰岩の一種で、軟らかく加工しやすい。



越中三助焼 ㊦

「用の美」を追求した実用的な陶器を目指しており、生活になじむ独自のデザインが施されている。



特殊ガラス加工品 ㊦

様々な建築・車両に使われている「曲げガラス」などの技術。



三郎丸蒸留所ウイスキー ㊦

力強くスモーキーな味わいが特徴。蒸留所は見学もできる。



ふく福柿 ㊦

産地である柿種山地区独特の気候や地理条件により、色鮮やかで果肉の詰まった柿となっている。出荷のピークは10月。



せんだん山そば ㊦

柿種山地区で生産されてきたそば粉を使用してつくられる、2種類のそば。「五谷そば」は小麦粉を加えた二八そば、十割そばは日曜日のみ営業する店で食べることができる、知る人ぞ知る秘蔵グルメ。



庄川鮎 ㊦

小ぶりながら身が締まり香り高い鮎は、頭からしっぽまで全て食べることができる。



と な み 砺波エリア おすすめスポット



1 と な み こころえん 砺波チューリップ公園



県花であり市の花でもあるチューリップをモチーフとした公園。と な みチューリップフェアなど様々なイベントが開かれ、訪れる人々を楽しませる。公園内には日本最大級の五連水車や、美術館、文化会館、郷土資料館などの施設も揃っている。

📍花園町1-32 📞0763-33-7716

🕒フェア期間中のみ9時-17時30分 🌞無休(フェア期間前後を除く) ●無料(フェア期間中は有料)



チューリップソフトもおすすめ!



3 と な み しびじゅつかん 砺波市美術館



郷土作家や世界的に著名な写真家の作品、日本の工芸作品などを常設展示。ユニークで質の高い企画展はもちろん、市民参加のワークショップなど、独自の活動ぶりが注目を集めている。

📍高道145-1 📞0763-32-1001 🕒10時-18時

🌞年末年始、施設点検日等(要問合せ)

🎫一般210円、65歳以上170円、小中高生100円



2 しきさいかん チューリップ四季彩館



一年を通してチューリップが咲いている世界で唯一の施設。チューリップのヒミツや歴史について学べたり、360°ぐるっとチューリップで囲まれるチューリップパレスの他、多目的に使えるホールや、かわいい小物を販売するショップなどがある。カフェでゆっくり過ごすのもおすすめ。

📍前中村100-1 📞0763-33-7716 🕒9時-18時

🌞年末年始、展示入替日(要問合せ) 🎫高校生以上310円、65歳以上250円、小中学生160円※企画展は除く



4 とやまけんはなそうごう 富山県花総合センター (エレガガーデン)



エレガガーデンの愛称で親しまれ、花に関する情報や栽培技術などを広く県民の方に広めるために設立された。春・夏・秋に行われる花まつりにもぜひ訪れてみて。

📍高道46-3 📞0763-32-1187

🕒9時-16時30分 🌞火・年末年始 🎫無料



5 となみしてまちこどもかぶきひきやまかいかん 砺波市出町子供歌舞伎曳山会館

富山県指定無形民俗文化財「出町子供歌舞伎」の曳山3基を展示している。芝居小屋風のホールでは伝統芸能を中心に様々な催しも開催される。

📍 出町中央5-4 ☎ 0763-32-7075

🕒 9時-21時(展示室のみ17時まで)

🗓 水・第3木曜(祝日は開館)・年末年始

💰 高校生以上210円、65歳以上170円、中学生以下無料



6 となみきょうどしりょうかん 砺波郷土資料館(旧中越銀行本店)



明治擬洋風建築の代表的な建物として砺波市の文化財に指定されている。館内には、郷土の地理や歴史、民俗などが展示され、「知らなかった砺波」をわかりやすく紹介している。

📍 花園町1-78 ☎ 0763-32-2339 🕒 9時-17時

🗓 月・第3日曜・祝日・年末年始 🆓 無料



7 となみしぶんかかいかん 砺波市文化会館

約1,200席の大ホールを備える文化施設。市民文化の中心地としてライブ、イベント等が行われる。

📍 花園町1-32 ☎ 0763-33-5515 🕒 9時-22時

🗓 年末年始・施設点検日(要問合せ) 🔄 使用設備によって異なる



8 えん かいによ苑

砺波の伝統的な茅葺き屋根の大型家屋をそのまま活かした生涯学習施設。屋敷の南西面にはカインヨ(数敷林)もある。先人の技と歴史を感じられるスポット。

📍 豊町1-2-10 ☎ 0763-33-6934

🕒 10時-18時 🗓 火・年末年始

💰 一般210円、65歳以上170円、小中高生100円



9 さんきよそん となみ散居村ミュージアム

砺波平野の散居村風景が持つ魅力をわかりやすく紹介する施設。「情報館」「伝統館」「交流館」「民具館」から成り、研修設備も充実。散居村について知りたいときはまずここを訪れてみて。

📍 太郎丸80 ☎ 0763-34-7180

🕒 9時-21時(施設観覧は18時まで) 🗓 水・第3木曜・年末年始

🆓 無料(民具館のみ高校生以上100円)



砺波市街地MAP



しょうがわ 庄川エリア

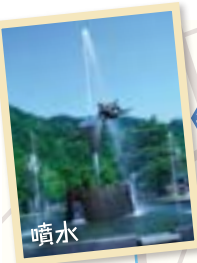
おすすめスポット



しょうがわみずきねんこうえん **10 庄川水記念公園**

噴水がシンボルの、自然にあふれた観光施設。公園内には美術館、ショップやレストランなどがあり、お土産選びやお食事にもおすすめ。

📍庄川町金屋1550
☎0763-82-5696 🆓無料



しょうがわとくさんかん **11 庄川特産館**

伝統ある庄川挽物の展示・販売を行うほか、観光案内所も設置されているので、ぜひ立ち寄ってみて。

📍庄川町金屋1550 ☎0763-82-5696
🕒9時-18時(3月~11月)・9時-16時(12月~2月)
🎫年未年始 🆓無料



庄川市街地MAP



ゆずソフトクリーム
おいしいよ!



12 しょうがわ 庄川ウッドプラザ

地元特産のゆず製品や木工品の販売を行っている。庄川清流温泉を使った足湯、ゆずソフトクリームも人気。自転車愛好家のための「庄川サイクルステーション」も設置。

所 庄川町金屋1058 ☎0763-82-6841
 時 9時-18時(3月~11月)・9時-16時(12月~2月)
 休 年末年始・火(12月~2月のみ) ¥無料



14 こいこい みや 鯉恋の宮

縁結び・開運祈願のパワースポットとして、若者を中心に人気を集める。なで鯉「こいっぴ」をなでれば、あなたにも幸せが訪れる…かも。

所 庄川町金屋1058 ☎0763-82-6841 (ウッドプラザ)
 ¥無料



13 さと ゆずの郷 やまぶき

「庄川清流温泉」を楽しむことができる健康・福祉・交流の拠点となる施設。各種会合や宴会、お食事もできる。

所 庄川町庄5134-1 ☎0763-82-2321
 時 9時-19時(お食事処をご利用の方は21時まで)
 休 火(祝日を除く)、年末年始
 ¥中学生以上510円、小学生310円、小学生未満無料



15 しょうがわたいごつ 庄川大仏

昭和7年に建立された、竹内源造氏作のコンクリート製大仏。高さは約10メートルで、高岡・小杉と並ぶ富山三大大仏のひとつに数えられている。

所 庄川町金屋1870(光照寺)
 ☎0763-82-0680 ¥無料



庄川清流パーク



16 パットゴルフ場

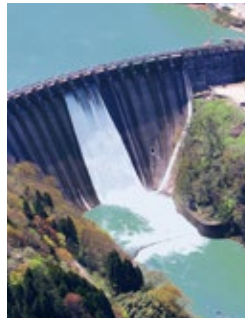
庄川の河川敷を利用したパットゴルフ場で、庄川の清流を眺めながら18ホールのプレーを楽しむ。

所 庄川町庄711 ☎0763-82-5353 時 9時-18時(4~6、9月)・8時-18時(7、8月)・9時-17時(10、11月)
 休 火曜(祝日を除く)・12~3月・悪天候時 ¥1日420円、用具使用料100円(シーズン券あり)



17 パークゴルフ場

平成27年にオープン。全4コース 36ホールで、子供から高齢者まで楽しめるコース設定となっている。パットゴルフ場と合わせて「庄川清流パーク」が愛称。



19 こまき 小牧ダム

富山県出身の実業家・浅野総一郎によって建設され、完成時は東洋一のダムと呼ばれた。堤体はアーチ状で、17門の供水吐ゲートが並ぶなど、その姿からは重厚感が漂う。平成14年には国登録有形文化財に登録された。

前 庄川町小牧
☎0763-82-5120 ♪無料



18 しょうがわきょうゆうらんせん 庄川峡遊覧船

小牧から大牧まで、往復約1時間。庄川のせせらぎ、小鳥のさえずりが聞こえ、新緑・紅葉・雪景色など四季折々の景色を楽しむことができる。約25分で船着き場に戻る短時間遊覧も用意されている。

前 庄川町小牧73-5 ☎0763-82-0220 Ⓞ悪天候時
♪定期便:大人2,800円/短時間遊覧:大人1,200円
(それぞれ小学生以下半額)

R6.4.1~ ♪定期便:大人3,400円/短時間遊覧:大人1,200円
運賃改定 (それぞれ小学生以下半額)

20 うりわりしょうず 瓜裂清水

全国名水百選に選定されている湧き水。瓜を冷やしたところ、その冷たさに瓜が自然に裂けたことから、この名がつけられた。

前 庄川町金屋4160
☎0763-33-1609 ♪無料



21 ゆめ たいら じょう となみ夢の平スキー場

初心者から上級者まで楽しめるスキー場。春にはスイセン、秋にはコスモスがゲレンデ一面に咲き誇り、四季ごとに様々な顔を見せてくれる。

前 五谷字源谷22 ☎0763-37-1575
Ⓞスキーシーズンは無休 ♪無料(リフト使用は有料)

22 さんきょそんでんぼうだい 散居村展望台

散居村風景を一望できる絶景スポット。立山連峰や、はるか日本海まで見渡せることも。5月上旬ごろには水田に映る夕日が見られる。夜景も見応えあり。展望広場には大型駐車場完備。

前 五谷160 ☎0763-33-1111
Ⓞ12~3月は積雪等により閉鎖 ♪無料





23 国指定史跡 増山城跡



高岡市の守山城、魚津市の松倉城と並び越中三大山城のひとつに数えられる。長らく神保氏の拠点として栄えたが、上杉謙信に三度攻められたことで有名。平成21年に国史跡に指定され、平成26年に日本の山城100名城、平成29年には続日本100名城に選定された。

増山一丸の丸
3324
☎0763-33-1609
🆓無料

続日本100名城



24 千光寺



円徳法道上人が703年に開創したと伝えられ、後に弘法大師空海によって再興された由緒あるお寺。観音堂には富山県指定文化財の白鳳仏「銅造観世音菩薩立像」が安置されている。

📍芹谷1111
☎0763-37-0072 🆓無料



26 砺波民具展示室



子どもたちが通う砺波市立庄東小学校の3階フロア全体を使用した博物館。砺波地方の民具約7,500点が収蔵展示され、うち、6,900点は国の重要有形民俗文化財に指定されている。

📍類成566 (砺波市立庄東小学校3階)
☎080-1951-4177または0763-32-2339
🕒9時-17時 🌿月・祝日・第3日曜・年末年始 🆓無料



27 砺波市埋蔵文化財センター



市内の遺跡の出土品を展示し、歴史や先人の知恵を学べるミュージアム。組み紐などの古代体験を随時実施。続日本100名城スタンプを設置している。

📍類成566 ☎0763-37-1303 🕒9時-17時
🌿月・祝日・第3日曜・年末年始 🆓無料



25 県民公園 頼成の森

115haの広大な自然の中を散策すると、野鳥の声や風に揺れる木々の音が心地よく響く。大自然を満喫するには絶好のスポット。6月中旬には花しょうぶが見頃を迎え、人々を楽しませる。

📍類成156 ☎0763-37-1540
🆓無休 🆓無料 (バーベキュー施設は有料)





チューリップ

砺波は
国内最大の
チューリップ
球根の産地。



●球根



●切花

美しい花をぜひ
ご家庭でも。



●苗加屋 若鶴酒造(株) ●立山

●チューリップピンバッジ

「レッド」、「ピンク」、「イエロー」、
「チューリップ2本組」の4種類
から選べます。



チューリップ グッズ

市の花、
チューリップを
もっと身近に。



●チューリップの花びら染め製品

チューリップの愛らしさ、やさしさを
生かしたスカーフやコースター等。



●チューリ君・リップちゃんぬいぐるみ

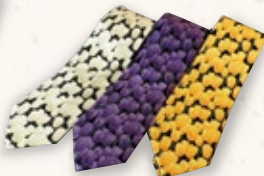
シンボルキャラのチューリ君・リップちゃんを
いつでも身近に!



●ふせん

かわいいオリジナル付箋。

20枚入り、3種のチューリップを展開。



●チューリップ ネクタイ

目を惹くこと間違い
なし! 話のきっかけ
にもなるネクタイ



●食器

生活に溶け込む
自然な風合いをもつ。

●湯呑

●ぐい呑(小)



米菓

「米・水・技と心」が
生み出すこだわりの味。



たまねぎ 加工品

肉厚で甘い砺波産の
「越冬たまねぎ」を使用。





おいしい水から
生まれる
おいしいお酒。
地酒

●ゆずまる



香り高い
庄川ゆずを
贅沢に使用

ゆず加工品

●ゆず味噌
ジェラート



とほみ
ブランド
Tonami

ゆず味噌

となみの
特産品は
いかが？

幸せプラス+

Tonami Souvenir

おみやげ

日常でも使えるものが揃っています。



庄川鮎

とほみ
ブランド
Tonami



**かぶら
寿し**

とほみ
ブランド
Tonami

**和菓子
きんつば**

とほみ
ブランド
Tonami



●お盆
木の本来の高級感を醸し出す。

●ボールペン

様々な銘木で作られている。
お気に入りの1本をみつけて。

●スプーン

かわいらしい食器たち。
毎日の食卓を華やかに。

庄川挽物木地

とほみ
ブランド
Tonami

木目を活かした
あたたかみのある
作風が特徴。



越中三助焼

素朴な味わいを
持つ伝統工芸。

とほみ
ブランド
Tonami



●盃

特産品・おみやげ買うなら！



道の駅砺波 (となみ野の郷)
〒宮沢町3番11号
☎0763-58-5831
📅年末年始



道の駅庄川
〒庄川町示野437
☎0763-82-7779
📅年末年始・火



庄川ウッドプラザ
〒庄川町金屋1058
☎0763-82-6841
📅年末年始・火(12月~2月のみ)



もりもりハウス
〒頼成175
☎0763-37-0008
📅年末年始・第2、第4火

宿泊施設情報

| | |
|--|--|
| <p>1 アパホテル砺波駅前 所 表町1-3 ☎ 0570-014-411 収容人数(宿泊)…176 MAP…A-3</p>  | <p>2 寛政三年 すいげつろうホテル 所 表町15-16 ☎ 0763-32-2054 収容人数(宿泊)…28 MAP…A-3</p>  |
| <p>3 ホテルとなみ 所 表町14-1 ☎ 0763-32-2908 収容人数(宿泊)…40 MAP…A-3</p>  | <p>4 ホテルパークイン砺波インター 所 太郎丸字堂島6613-1 ☎ 0763-32-8989 収容人数(宿泊)…166 MAP…B-3</p>  |
| <p>5 RoyalHotel富山砺波 R6.4.1～メルキュール富山砺波リゾート&スパ 所 安川字天皇330 ☎ 0763-37-2000 収容人数(宿泊)…756 MAP…C-3</p>  | <p>6 人肌の宿 川金 所 上中野70 ☎ 0763-82-0257 収容人数(宿泊)…52 MAP…B-4</p>  |
| <p>7 弁天温泉 所 庄川町庄88 ☎ 0763-82-1278 収容人数(宿泊)…15 MAP…B-4</p>  | <p>8 庄川温泉風流味道座敷 ゆめつづり 所 庄川町金屋3531 ☎ 0763-82-1253 収容人数(宿泊)…113 MAP…B-4</p>  |
| <p>9 鳥越の宿 三楽園 所 庄川町金屋839 ☎ 0763-82-1260 収容人数(宿泊)…100 MAP…B-4</p>  | <p>10 となみ野庄川荘 一萬亭 所 庄川町庄4984-1 ☎ 0763-82-5111 収容人数(宿泊)…100 MAP…B-4</p>  |
| <p>11 閑乗寺公園 JOY BASE 所 庄川町金屋閑城寺1-1 ☎ 0763-82-2565 収容人数(宿泊)…36 MAP…B-5</p>  | <p>12 柚子季 所 庄川町金屋2760 ☎ 070-8453-4304 収容人数(宿泊)…8 MAP…B-4</p>  |
| <p>13 夢の平コスモス荘 所 五谷160 ☎ 0763-37-2323 収容人数(宿泊)…45 MAP…C-4</p>  | <p>14 ホテル寺尾温泉 所 井栗谷1513 ☎ 0261-75-5155(予約センター) 収容人数(宿泊)…500 MAP…C-4</p>  |
| <p>15 富山県砺波青少年自然の家 所 徳万字赤坂17-5 ☎ 0763-37-2002 収容人数(宿泊)…223 MAP…C-3</p>  | <p>16 楽土庵 所 野村島645 ☎ 0763-77-3315 収容人数(宿泊)…6 MAP…A-3</p>  |



しょうがわきょうゆうらんせん

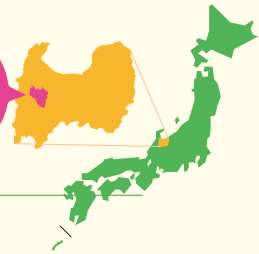
庄川峡遊覧船

桜、紅葉、雪景色など、四季折々に美しい姿を見せる庄川峡を、船の上から眺めることができる。雄大な大自然に囲まれた癒やしスポット。

→P14

ACCESS MAP

富山県
砺波市



新高岡駅
から砺波へ
ゆったり城端線!



航空

東京から 羽田～富山(全日空) …… 約1時間
札幌から 新千歳～富山(全日空) …… 約1時間35分
富山空港からタクシー …… 約40分



タクシー

お問合せ先
南砺交通(株)あいあいタクシー… 0763-32-7778
チュールップ交通 …… 0763-34-1122
となみ観光交通(タクシーツアー可) …… 0120-45-1073



鉄道

東京から 北陸新幹線～新高岡 …… 約3時間
大阪から 北陸本線(特急) …… 約3時間20分
～北陸新幹線 金沢～新高岡
名古屋から 東海道本線～北陸本線(特急) …… 約3時間30分
～北陸新幹線 金沢～新高岡
新高岡から 城端線～砺波 …… 約20分



レンタカー

お問合せ先
ニココレンタカー-砺波駅前店… 0763-32-7670



バス

お問合せ先
砺波市営バス …… 0763-33-1388
加越能バス(株) …… 0766-22-4886



高速バス

お問合せ先
加越能高速バスセンター …… 0766-22-4890
イルカ交通(株)予約センター… 0766-21-7777
富山地铁光高速バスセンター… 076-433-4890
西日本JRバス電話予約センター… 0570-00-2424



高速道路

東京から 関越・北陸自動車道 …… 約6時間
～砺波IC・高岡砺波SIC
大阪から 名神・北陸自動車道 …… 約4時間
～砺波IC・高岡砺波SIC
名古屋から 東海北陸自動車道 …… 約3時間
～砺波IC・高岡砺波SIC



レンタサイクル

お問合せ先
砺波市観光協会 …… 0763-33-7666

※記載の情報は2024年3月現在のものです。

お問合せ先

砺波市公式観光サイト
「砺波旅(となたび)」

砺波市
PR映像

砺波市商工観光課

〒939-1398 富山県砺波市栄町7番3号
TEL.0763-33-1397 FAX.0763-33-6854
E-mail:shoko@city.tonami.lg.jp <https://www.city.tonami.lg.jp/kanko/>



(一社)砺波市観光協会

〒939-1388 富山県砺波市宮沢町3番9号
TEL.0763-33-7666 FAX.0763-33-7669

E-mail:info@tonami-kankou.org <https://www.tonami-kankou.org/>

